

GebhardtVentilatoren

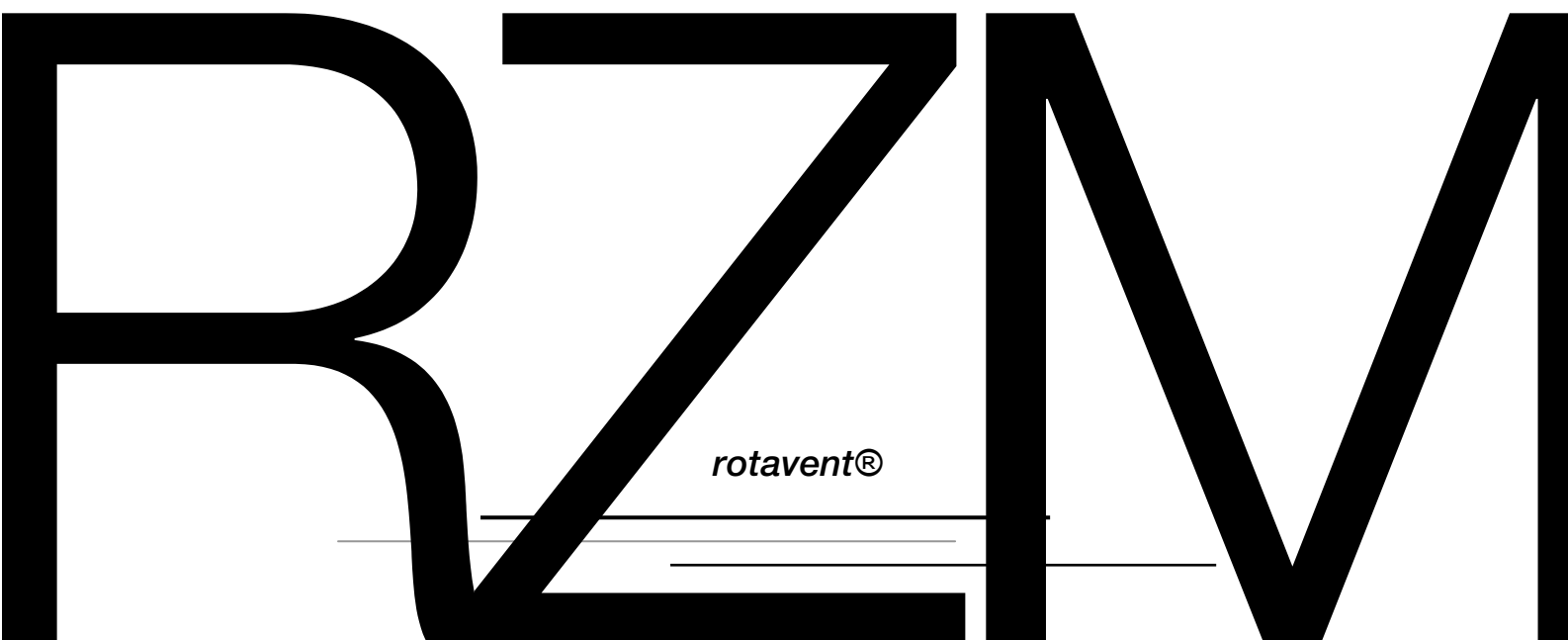
Hochleistungs-
Radialventilatoren

High Performance
Centrifugal Fans

RZM

RZM

rotavent®

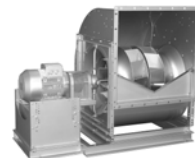


Produktübersicht 2

Product Range 2

RZM ..0400 ./.. 1600

Gebhardt Ventilatoren



RZM .. 0400 ./ 1000

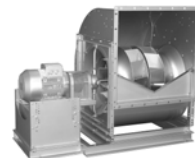
Ventilator typ	Motor- baugröße	Motor Nenn- leistung kW	Motor- Nenn- drehzahl 1/min	max. Ventilator- drehzahl 1/min	max. Ansteuer- frequenz Hz	Volumenstrom V / stat. Druckerhöhung Δp_{fa} bei η_{nnt} m ³ /h / Pa	
Fan type	Motor- size	Motor- rating kW	Motor- speed 1/min	max. Fan- speed 1/min	max. Running frequency Hz	Flow rate V / Static pressure Δp_{fa} at η_{nnt} m ³ /h / Pa	
RZM 15-0400-4D-16	100La-4	2,20	1420	1760	62		
RZM 15-0400-4D-17	100Lb-4	3,00	1420	1940	68		
RZM 15-0400-4D-19	112M-4	4,00	1440	2140	74		
RZM 15-0400-4D-21	132Sa-4	5,50	1455	2360	81		
RZM 15-0400-4D-23	132Ma-4	7,50	1455	2600	89		
RZM 15-0400-2D-26	160Ma-2	11,00	2920	3020	51		
RZM 15-0400-2D-27	160Mb-2	15,00	2925	3350	57		12.650 / 2.850 *
RZM 15-0450-4D-19	112M-4	4,00	1440	1770	61		
RZM 15-0450-4D-21	132Sa-4	5,50	1455	1970	67		
RZM 15-0450-4D-23	132Ma-4	7,50	1455	2170	74		
RZM 15-0450-4D-26	160Ma-4	11,00	1460	2450	83		
RZM 15-0450-4D-28	160L-4	15,00	1460	2650	90		
RZM 15-0450-2D-28	160L-2	18,50	2935	2970	50		
RZM 15-0450-2D-30	180M-2	22,00	2940	3150	53		16.900 / 3.150 *
RZM 15-0500-4D-19	112M-4	4,00	1440	1480	51		
RZM 15-0500-4D-21	132Sa-4	5,50	1455	1650	56		
RZM 15-0500-4D-23	132Ma-4	7,50	1455	1820	62		
RZM 15-0500-4D-26	160Ma-4	11,00	1460	2060	70		
RZM 15-0500-4D-28	160L-4	15,00	1460	2280	78		
RZM 15-0500-4D-30	180M-4	18,50	1460	2430	83		
RZM 15-0500-4D-31	180L-4	22,00	1460	2560	87		19.000 / 2.700 *
RZM 15-0560-4D-23	132Ma-4	7,50	1455	1520	52		
RZM 15-0560-4D-26	160Ma-4	11,00	1460	1720	58		
RZM 15-0560-4D-28	160L-4	15,00	1460	1900	65		
RZM 15-0560-4D-30	180M-4	18,50	1460	2030	69		
RZM 15-0560-4D-31	180L-4	22,00	1460	2150	73		
RZM 15-0560-4D-33	200La-4	30,00	1465	2370	80		25.000 / 2.850 *
RZM 15-0630-6D-23	132Ma-6	4,00	950	1010	53		
RZM 15-0630-6D-24	132Mb-6	5,50	950	1120	58		
RZM 15-0630-6D-26	160Ma-6	7,50	960	1240	64		
RZM 15-0630-4D-28	160L-4	15,00	1460	1570	53		
RZM 15-0630-4D-30	180M-4	18,50	1460	1680	57		
RZM 15-0630-4D-31	180L-4	22,00	1460	1780	61		
NEW NEW	RZM 18-0630-4D-34	200La-4	30,00	1465	1990	68	
	RZM 18-0630-4D-36	225S-4	37,00	1475	2130	72	

* = Die Angaben gelten jeweils für den Ventilator mit größter Motorleistung.

* = The values indicated are valid for each fan with maximum motor power.



Gebhardt Ventilatoren



RZM .. 0710 ./ 1000

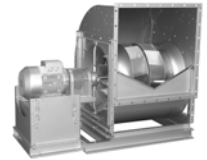
Ventilortyp	Motor- baugröße	Motor Nenn- leistung kW	Motor- Nenn- drehzahl 1/min	max. Ventilator- drehzahl 1/min	max. Ansteuer- frequenz Hz	Volumenstrom V / stat. Druckerhöhung Δp_{fa} bei $\eta_{l_{ont}}$ m ³ /h / Pa	
Fan type	Motor- size	Motor- rating kW	Motor- speed 1/min	max. Fan- speed 1/min	max. Running frequency Hz	Flow rate V / Static pressure Δp_{fa} at $\eta_{l_{ont}}$ m ³ /h / Pa	
	RZM 15-0710-6D-26	160Ma-6	7,50	960	1020	53	
	RZM 15-0710-6D-28	160L-6	11,00	960	1160	60	
	RZM 15-0710-6D-31	180L-6	15,00	970	1280	66	
	RZM 15-0710-4D-31	180L-4	22,00	1460	1470	50	
	RZM 15-0710-4D-33	200La-4	30,00	1465	1630	55	
	RZM 15-0710-4D-36	225S-4	37,00	1470	1750	59	
	RZM 15-0710-4D-37	225M-4	45,00	1470	1860	63	
NEW	RZM 18-0710-4D-39	250M-4	55,00	1480	2010	68	42.600 / 3.200 *
	RZM 15-0800-6D-28	160L-6	11,00	960	960	50	
	RZM 15-0800-6D-31	180L-6	15,00	970	1060	54	
	RZM 15-0800-6D-33	200La-6	18,50	975	1140	58	
	RZM 15-0800-6D-34	200Lb-6	22,00	975	1200	61	
	RZM 15-0800-6D-37	225M-6	30,00	978	1330	68	
	RZM 15-0800-6D-39	250M-6	37,00	980	1420	72	
NEW	RZM 18-0800-4D-37	225M-4	45,00	1475	1540	52	
NEW	RZM 18-0800-4D-39	250M-4	55,00	1480	1650	56	50.000 / 2.800 *
	RZM 15-0900-8D-31	180L-8	11,00	725	790	54	
	RZM 15-0900-8D-33	200La-8	15,00	725	870	60	
	RZM 15-0900-6D-34	200Lb-6	22,00	975	1000	51	
	RZM 15-0900-6D-37	225M-6	30,00	978	1110	56	
	RZM 15-0900-6D-39	250M-6	37,00	980	1180	60	
	RZM 15-0900-6D-41	280S-6	45,00	982	1260	64	
	RZM 15-0900-6D-42	280M-6	55,00	982	1340	68	
NEW	RZM 18-0900-4D-41	280S-4	75,00	1485	1510	51	65.000 / 3.000 *
	RZM 15-1000-8D-33	200La-8	15,00	725	740	51	
	RZM 15-1000-8D-36	225S-8	18,50	725	790	54	
	RZM 15-1000-8D-37	225M-8	22,00	725	840	57	
	RZM 15-1000-8D-39	250M-8	30,00	730	930	63	
	RZM 15-1000-6D-39	250M-6	37,00	980	1010	51	
	RZM 15-1000-6D-41	280S-6	45,00	982	1070	54	
	RZM 15-1000-6D-42	280M-6	55,00	982	1140	58	
NEW	RZM 18-1000-6D-44	315S-6	75,00	988	1280	65	74.000 / 2.650 *

*= Die Angaben gelten jeweils für den Ventilator mit größter Motorleistung.

*= The values indicated are valid for each fan with maximum motor power.



Gebhardt Ventilatoren



RZM 13-1120 bis 1600

Ventilator typ	Motor- baugröße	Motor- Nenn- leistung kW	Motor- Nenn- drehzahl 1/min	max. zul. Ventilator- drehzahl 1/min	max. Ansteuer- frequenz Hz	Volumenstrom V / stat. Druckerhöhung Δp_{fa} bei η_{ont} m ³ /h / Pa
Fan type	Motor- size	Motor- rating kW	Motor- speed 1/min	max. Fan- speed 1/min	max. Running frequency Hz	Flow rate V / Static pressure Δp_{fa} at η_{ont} m ³ /h / Pa
RZM 13-1120-8D-39	250M-8	30,00	730	780	53	
RZM 13-1120-8D-41	280S-8	37,00	732	835	57	
RZM 13-1120-8D-42	280M-8	45,00	732	890	61	
RZM 13-1120-8D-44	315S-8	55,00	738	950	64	
RZM 13-1120-6D-44	315S-6	75,00	985	1055	53	
RZM 13-1120-6D-46	315M-6	90,00	985	1125	57	91.000 / 2.500 *
RZM 13-1250-8D-42	280M-8	45,00	732	740	51	
RZM 13-1250-8D-44	315S-8	55,00	738	790	53	
RZM 13-1250-8D-46	315M-8	75,00	738	880	60	
RZM 13-1250-8D-50	315L-8	90,00	738	935	63	
RZM 13-1250-6D-50	315L-6	110,00	985	1000	51	
RZM 13-1250-6D-51	315L-6	132,00	986	1060	54	120.000 / 2.700 *
RZM 13-1400-AD-44	315S	45,00	590	610	52	
RZM 13-1400-AD-46	315M	55,00	592	655	55	
RZM 13-1400-AD-47	315MX	75,00	590	725	61	
RZM 13-1400-8D-50	315L-8	90,00	738	775	53	
RZM 13-1400-8D-51	315L-8	110,00	738	825	56	
RZM 13-1400-8D-52	315L-8	132,00	738	880	60	
RZM 13-1400-8D-53	315	160,00	739	940	63	
NEW RZM 13-1400-6D-53	315	200,00	989	1000	51	160.000 / 2.950 *

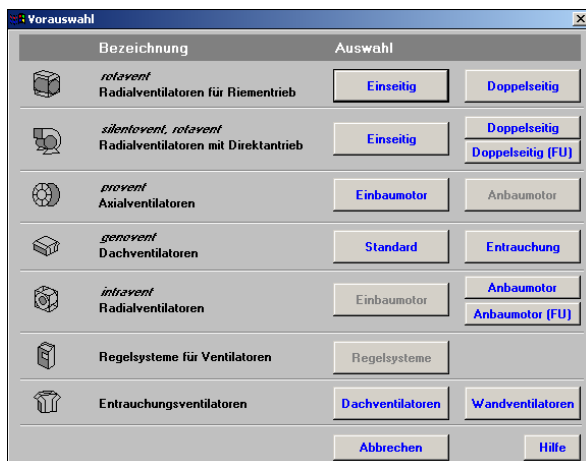
RZM 13-1600 auf Anfrage/ on request.

*= Die Angaben gelten jeweils für den Ventilator mit größter Motorleistung.

*= The values indicated are valid for each fan with maximum motor power.

Auswählbar ist der **RZM rotavent** in unserem Ventilatoren Auswahlprogramm **ProSelecta++**.

RZM can be selected in our fan selection programme **ProSelecta++**.



Hier finden Sie den RZM *rotavent* zum Betrieb mit Frequenzumrichter (FU)

Here you find RZM for operating with frequency inverter.

Ihr System-Partner
Gebhardt Ventilatoren
GmbH & Co.

Gebhardtstrasse 19-25
D-74638 Waldenburg

Telefon +49 (0)7942 101 0
Telefax +49 (0)7942 101 170
E-Mail info@gebhardt.de

www.gebhardt.de



Fans You Need